



Afpassede tæpper



2013 - 2014





Skandinavisk **Design** & **kvalitets** håndværk fra **Indien**

Hos **InHouse** Group® følger vi nøje med alle nye trends indenfor boligindretning, farver og designs. Vi forsøger kontinuerligt at skabe nye kollektioner, som afspejler og som er på forkant med disse trends. Igennem årtier har vi udviklet skandinaviske designtæpper med rod i den skandinaviske tradition. **InHouse** Group® er meget fokuseret på produktudvikling og konstant fornyelse.

Vi designer og sammensætter selv farverne og mønstre på alle vores tæpper i kollektionen. Dette sker enten i eget regi eller i tæt samarbejde med vores dygtige leverandører. Tæpperne produceres af nøje udvalgte leverandører. Sammen med leverandørerne udvikler og udvælger vi alt ned til mindste detalje. Fra garn til farvesammensætning – tilpasser vi det til det skandinaviske marked. **InHouse** Group® har et bredt sortiment, som dækker alle behov fra fladvævede tæpper i kunstfibre til håndknyttede tibetanske tæpper af den fineste uld.



Hvem er



InHouse Group

InHouse Group er Skandinaviens største importør og distributør af afpassede tæpper. Denne mangeårige succes er et resultat af et tæt samarbejde med nøje udvalgte producenter, der opfylder vores høje krav til kvalitet og leveringssikkerhed.

InHouse Group er stærkt forankret i både Norge, Sverige og Danmark, gennem egne salgsselskaber, der har de lokale kompetencer og kendskab til markedet. Dette sikrer optimal service og support i de enkelte lande – til den enkelte kunde. Derfor er InHouse Group leverandør til førende detailkæder, grossister og kunder i Norge, Sverige og Danmark





Care & Fair

InHouse Group®'s producent er medlem af Care & Fair. Care & Fair er en organisation, der bekæmper børnearbejde i Indien, Nepal og Pakistan. Alle vore tæpper er mærket med Care & Fair's label. Care & Fair arbejder bl.a. med at forbedre forholdene for familier i Indien ved at opføre samt vedligeholde børnehaver, skoler og hospitaler. Ved fremstilling af vore tæpper er der ikke anvendt børnearbejde. Der kan læses mere omkring Care & Fair på www.care-fair.org

SA 8000

Børnearbejde kan forekomme i lande, hvor InHouse Group® produkter fremstilles. InHouse Group® accepterer ikke børnearbejde hos vores leverandører eller deres underleverandører. Vi arbejder aktivt for at forhindre børnearbejde, og vores formål er altid at handle i børnenes interesse. Børnearbejde er et komplekst problem og mange parter skal arbejde sammen for at løse de grundlæggende årsager til børnearbejde og udvikle holdbare løsninger. InHouse Group® koncernen arbejder efter SA 8000 certificeringen.



Corporate Social Responsibility (CSR)

CSR (Socialt ansvarlighed) er et begreb som er "in" i tiden. Hos InHouse Group har CSR altid været en vigtig del af vores identitet og strategi. Derfor har InHouse Group altid set det som sin mission at behandle vores medarbejdere med respekt, ved at give dem mulighed for at forbedre deres hverdag og liv.

Derfor skabtes ideen bag et skoleprojekt der tilbyder gratis skolegang for alle vores væveres børn, for på lang sigt at sikre deres familie gennem uddannelse og udvikling. Så meget som der er ressourcer til, optages alle landsbyens børn på skolen, og der arbejdes løbende for at udvide projektet og skabe flere muligheder for børnene i landsbyen. Vi vil aktivt bidrage til tryghed og social omsorg for væverne og deres familier.

InHouse Group skoleprojekt

Under navnet InHouse Group finder du ikke kun innovation, kvalitet og service. InHouse Group har også hjertet med, ikke kun i forhold til vores produkter, men også i forhold til de mennesker der er med til at skabe vores succes.

Derfor indviede InHouse Group's bestyrelsesformand Erik Brennmoen, i april 2010, en skole i udkanten af Bhadohi i Indien. For landsbyen betyder skolen ikke kun arbejdspladser, men en fremtid for børnene i landsbyen. Skolen har vi bygget i tæt samarbejde med vores mangeårige samarbejdspartner, Indian Art Gallery, som er beliggende i Bhadohi.

Diamond



Betegnelse: Shaggy

Materiale: Polyester

Tykkelse: Ca. 60 mm

Vægt: 5.500 g/m²

Fabrikation: Håndvævet

Produktionsland: Indien

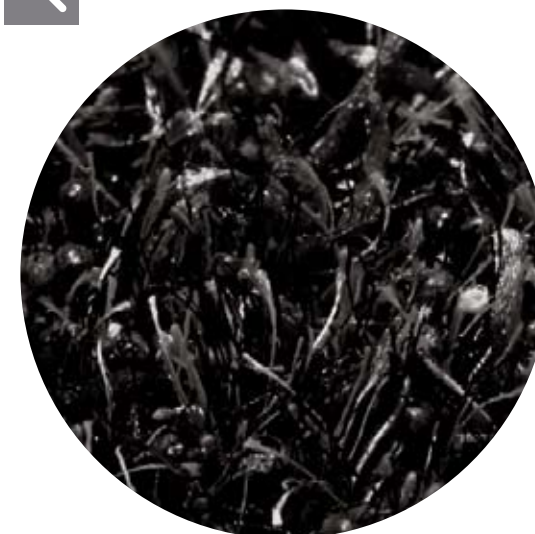
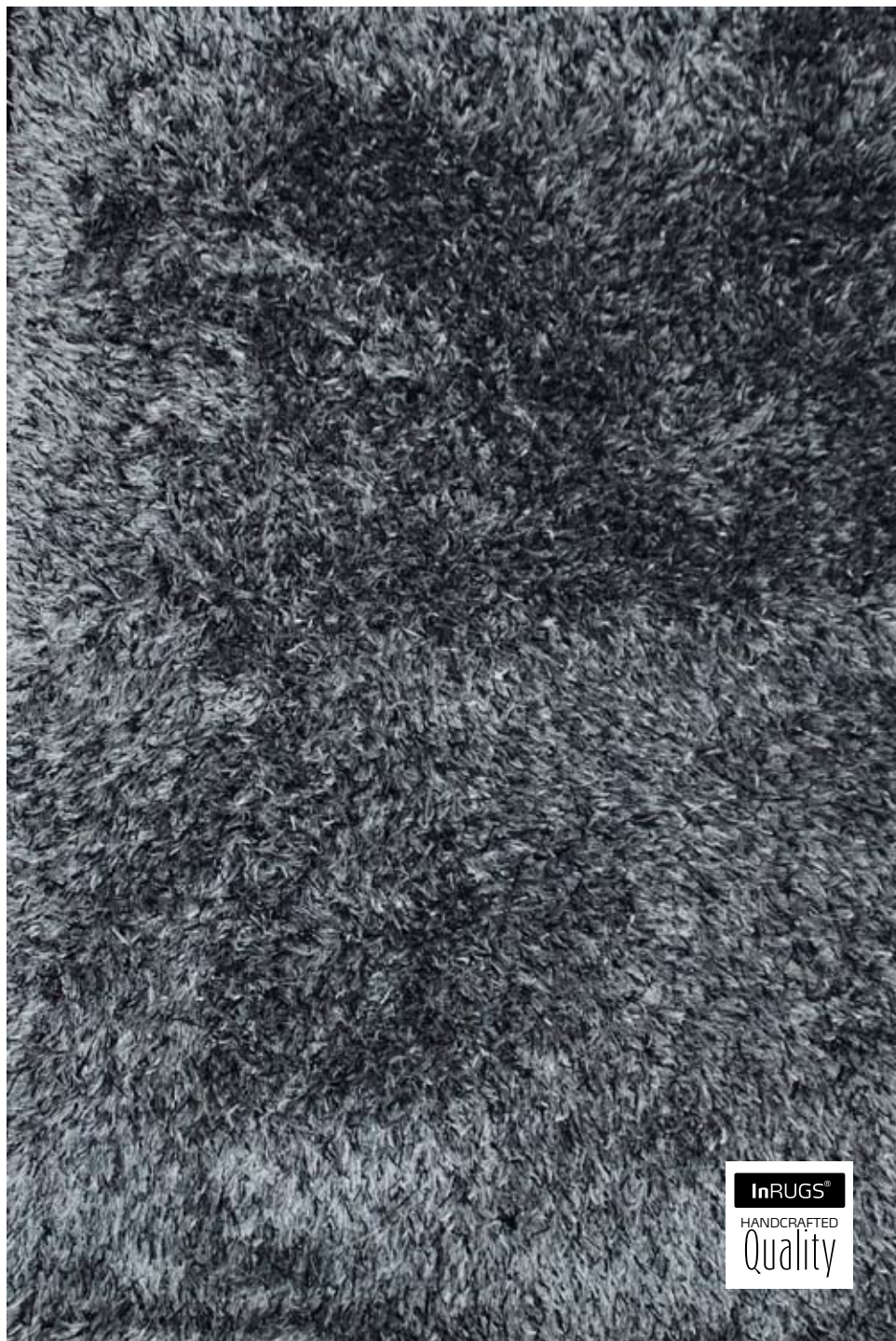
Størrelse:

Ø160
2.599,-

140/200
2.799,-

160/230
3.699,-

200/290
5.999,-



FULL SIZE BLACK

ZOOM



WHITE



BEIGE



GREY



BLACK



MIX LILAC



RED



PETROL



FORREST GREEN

Agra



Betegnelse: Shaggy

Materiale: Polyester

Vægt: 4.250 g/m²

Fabrikation: Håndvævet

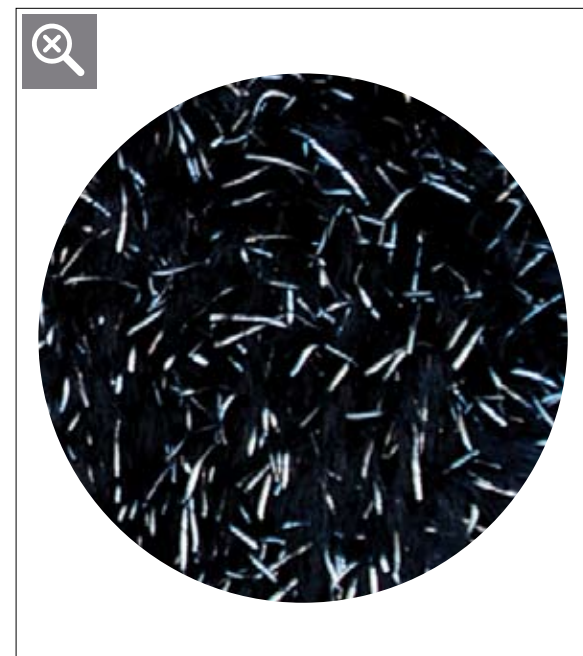
Produktionsland: Indien



Størrelse:

140/200
2.199,-

160/230
2.799,-



FULL SIZE - BLACK/WHITE

ZOOM



BLACK/WHITE



STONE



WHITE



Nature Style



Betegnelse: Kelim

Materiale: 100% uld

Vægt: 4.200 g/m²

Fabrikation: Håndvævet

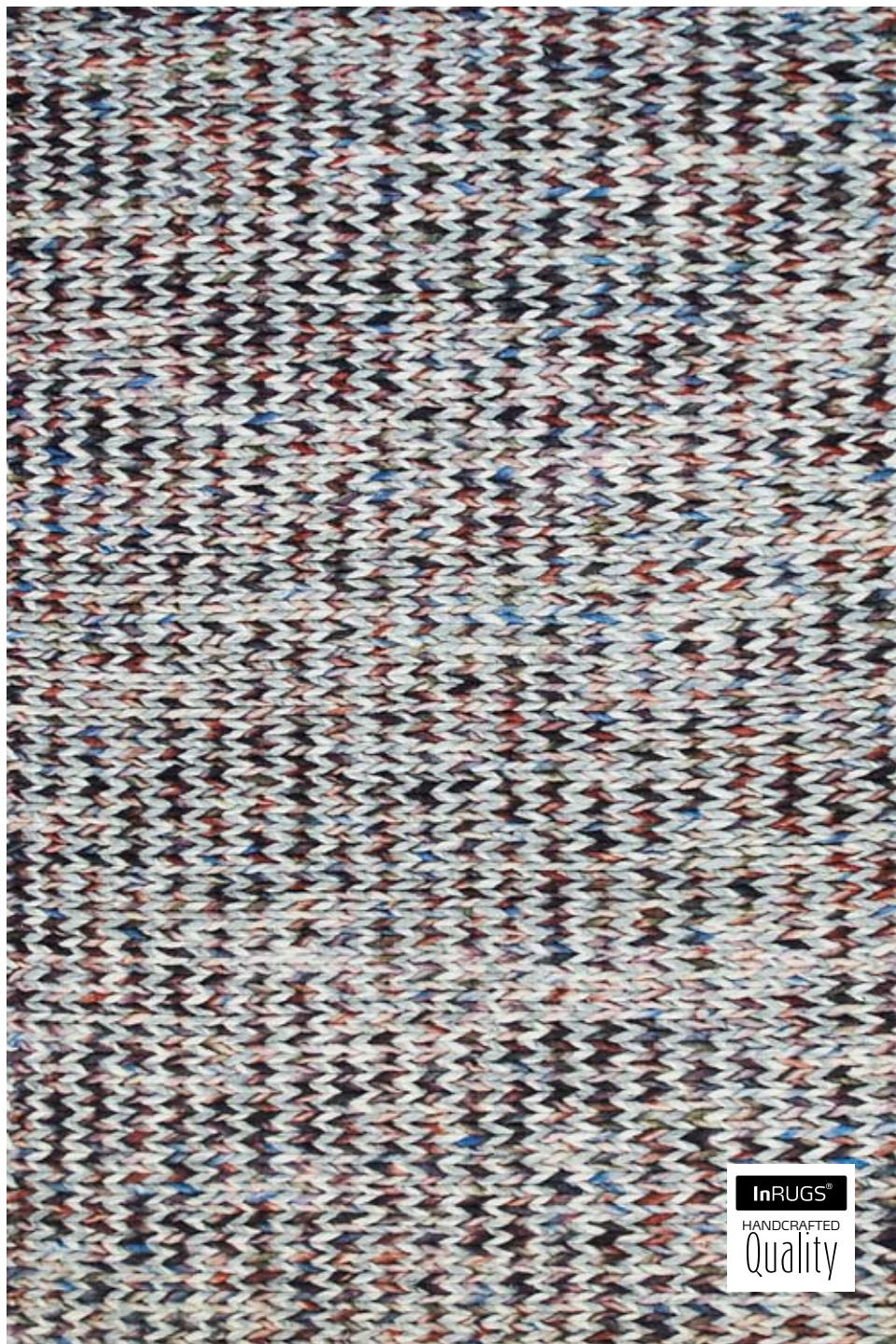
Produktionsland: Indien

Størrelse:

140/200
3.599,-

160/230
4.799,-

200/290
7.499,-



FULL SIZE - MULTI

ZOOM - MULTI



BLACK



WHITE



STEEL GREY MIX



WHITE MIX



River



Betegnelse: Kelim

Materiale: 100% uld

Vægt: 3.500 g/m² (Kvadrat 3.750 g/m²)

Fabrikation: Håndvævet

Produktionsland: Indien

Størrelse:

Ø200
4.599,-

140/200
3.299,-

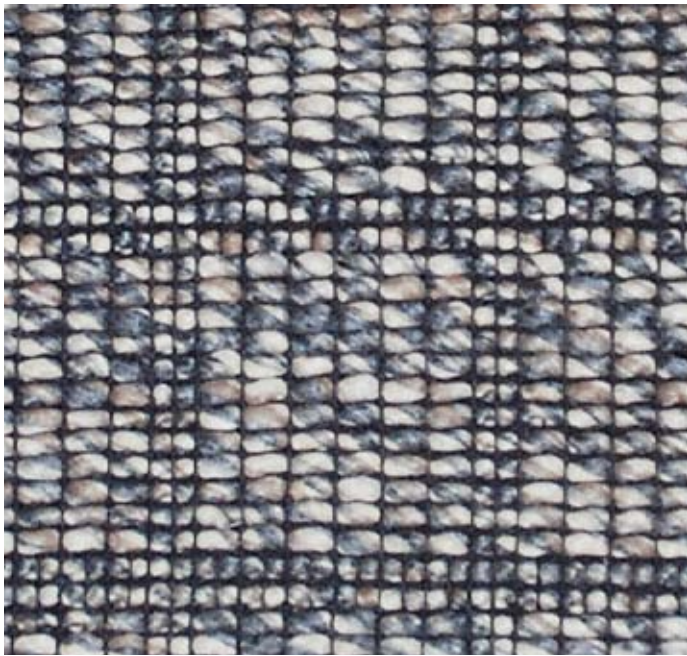
160/230
4.399,-

200/290
6.999,-



FULL SIZE - GREY RUST MIX

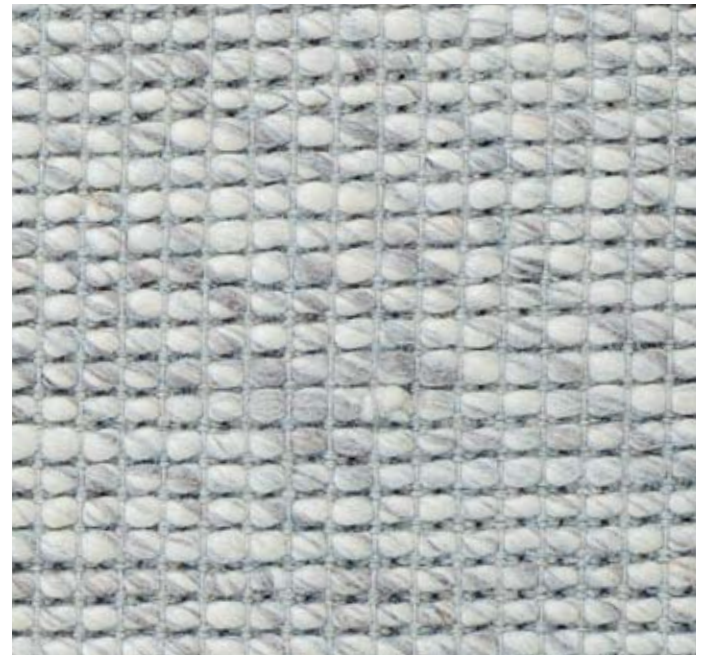
ZOOM



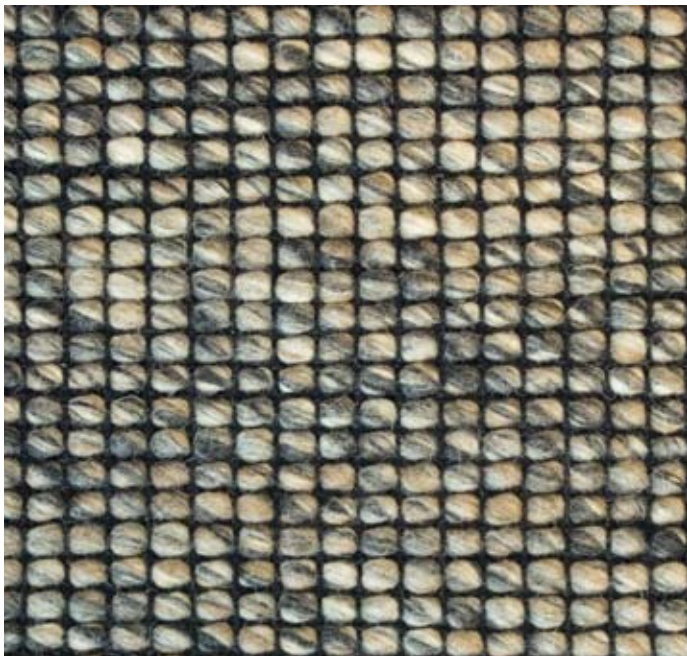
MULTI SQUARE



GREY



WHITE MIX



MULTI



BEIGE

Nature



Betegnelse: Kelim

Materiale: 100% uld

Vægt: 3.750 g/m²

Fabrikation: Håndvævet

Produktionsland: Indien

Størrelse:

Ø200
4.599,-

140/200
3.299,-

160/230
4.399,-

200/290
6.999,-

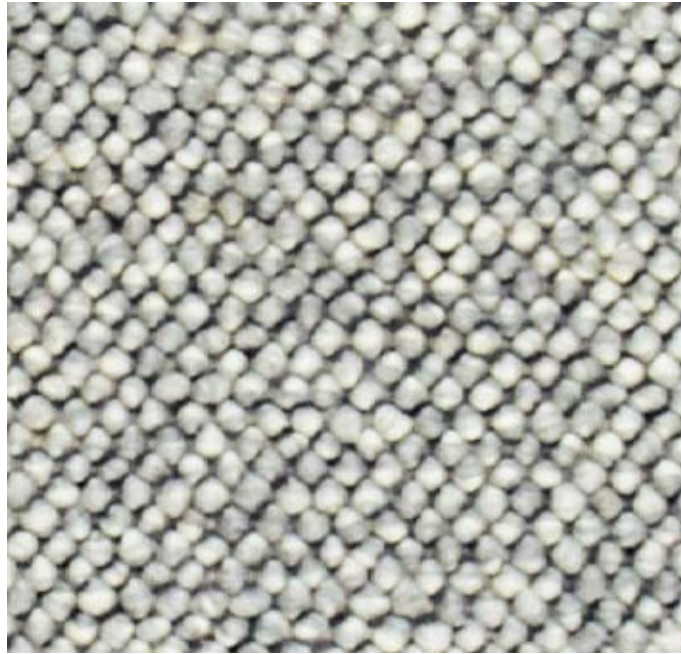


FULL SIZE - GREY

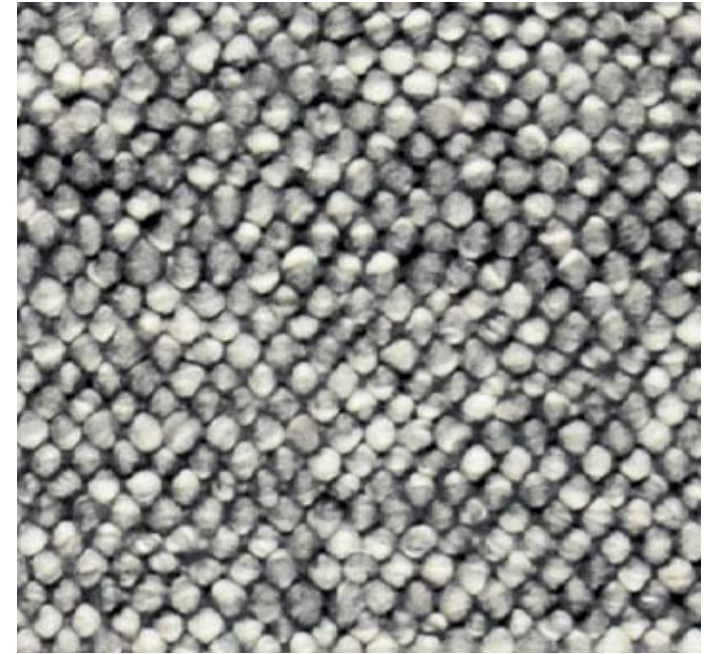
ZOOM



BEIGE



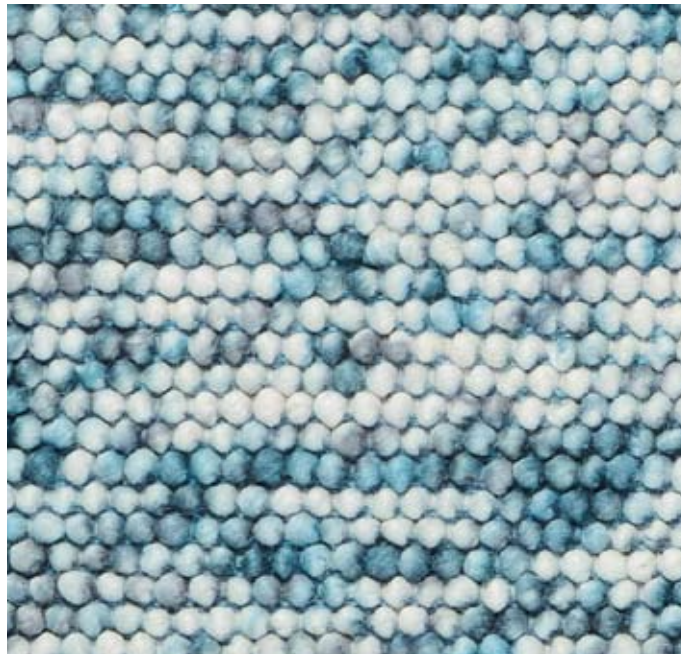
GREY



ANTRACIT



BERBER MIX



TURQUOISE

Firenze



Betegnelse: Kelim

Materiale: 100% uld

Vægt: 3.000 g/m²

Fabrikation: Håndvævet

Produktionsland: Indien

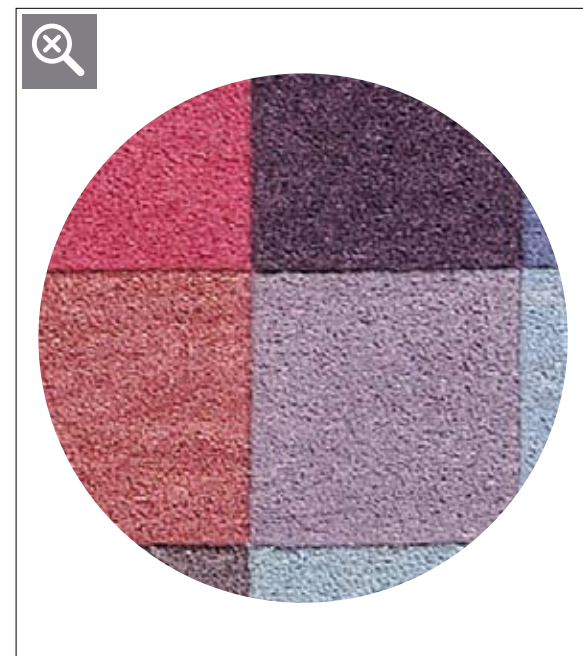


Størrelse:

140/200
2.799,-

160/230
3.699,-

200/290
5.999,-



FULL SIZE - MULTI

ZOOM



MULTI



SOFT MULTI



BEIGE



GREY



Ellora



Betegnelse: Kelim

Materiale: Uld / Bomuld

Vægt: 2.750 g/m²

Fabrikation: Håndvævet

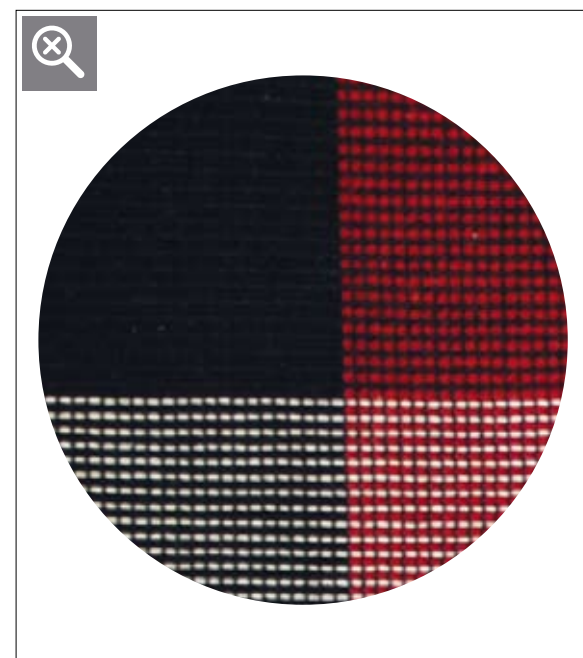
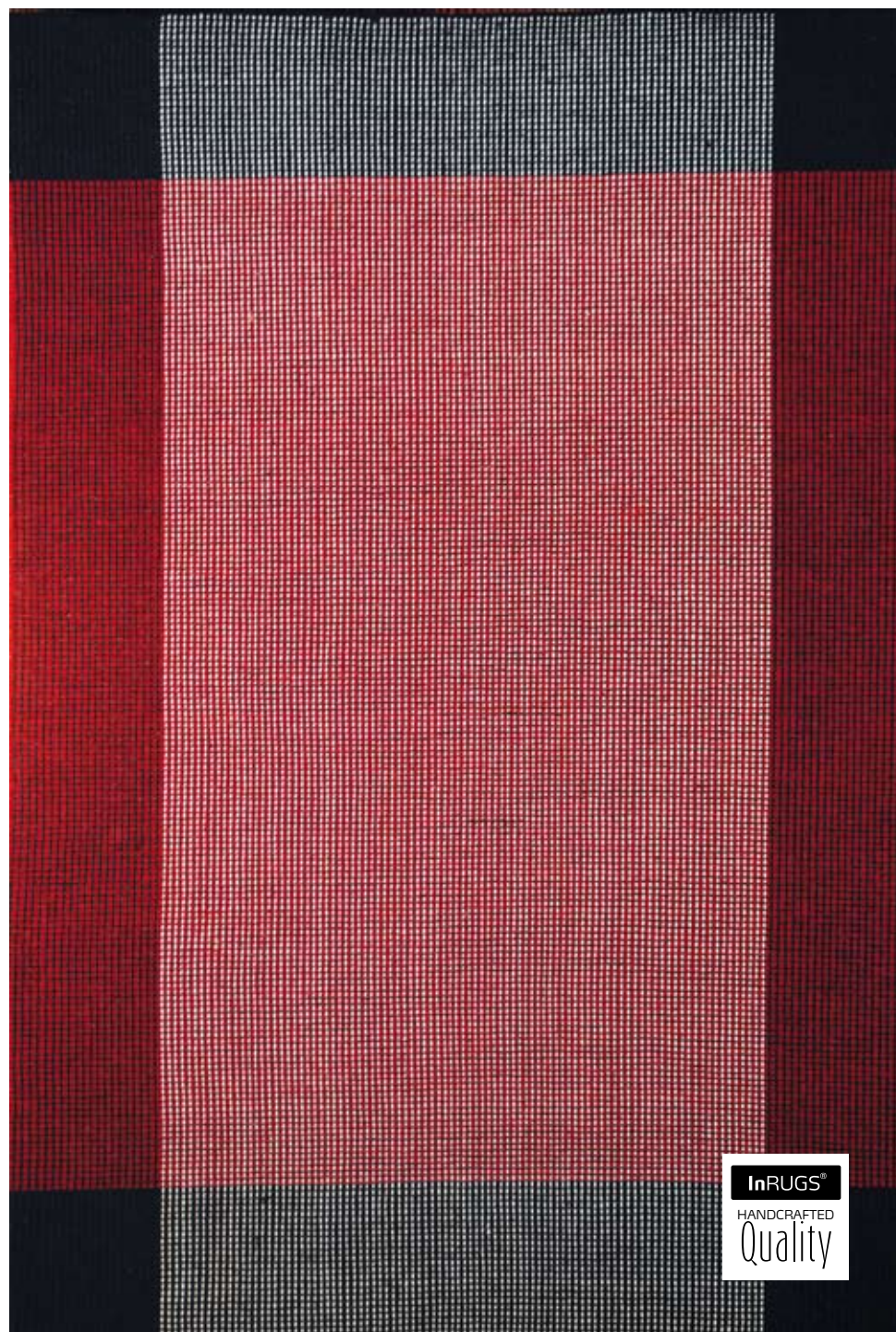
Produktionsland: Indien

Størrelse:

140/200
1.699,-

160/230
2.199,-

200/290
3.499,-



FULL SIZE BLACK/RED

ZOOM



BLACK/WHITE



POOL



PETROL



GREEN



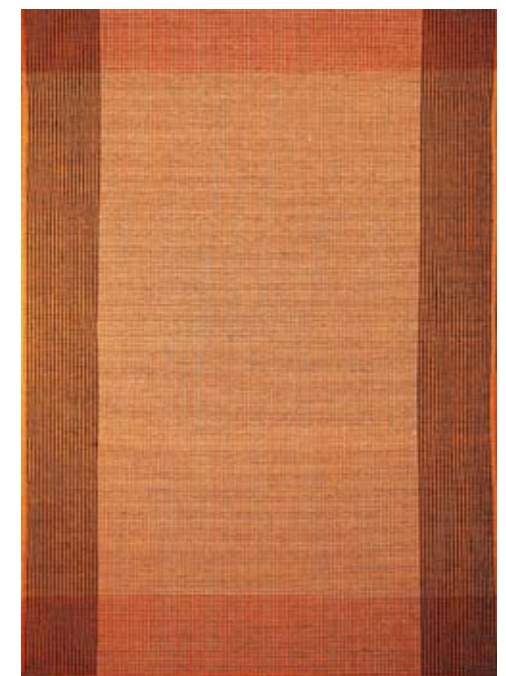
LILAC



BLACK/LILAC



BLACK/RED



ORANGE

Taj Mahal



Betegnelse: Kelim

Materiale: 100% uld

Vægt: 3.000 g/m²

Fabrikation: Håndvævet

Produktionsland: Indien

Størrelse:

140/200
1.799,-

160/230
2.399,-

200/290
3.499,-



FULL SIZE -STEEL GREY

ZOOM



ANTRACIT



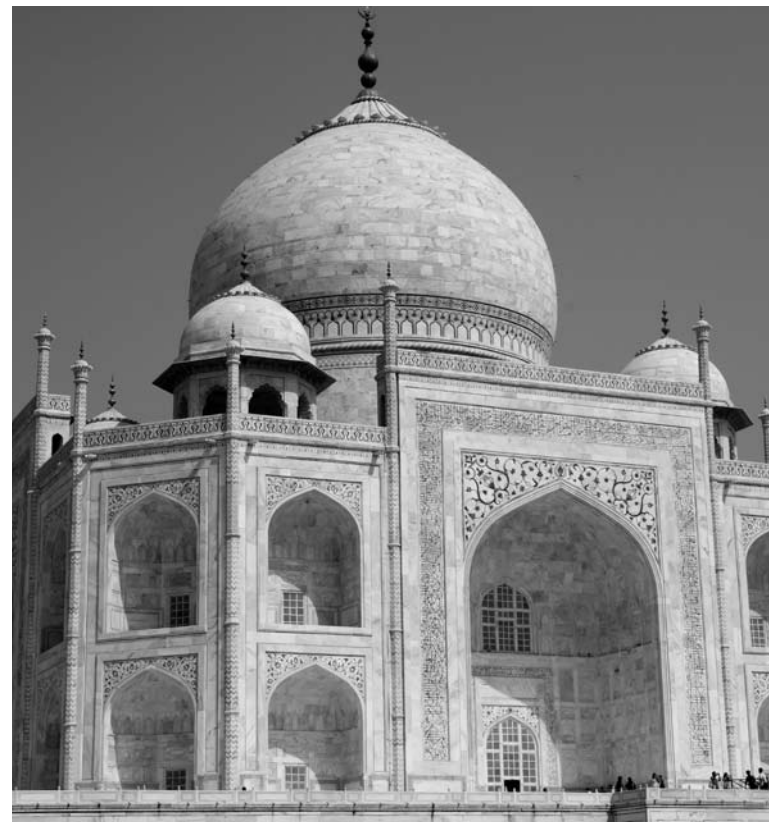
LIGHT BROWN



ASH



BEIGE



Red Fort



Betegnelse: Kelim

Materiale: 100% uld

Vægt: 2.750 g/m²

Fabrikation: Håndvævet

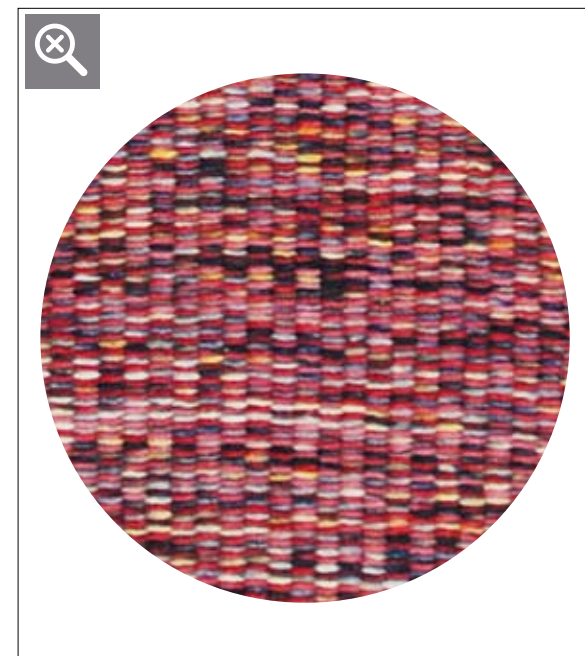
Produktionsland: Indien



Størrelse:

140/200
2.999,-

160/230
3.999,-



FULL SIZE -MULTI

ZOOM



MULTI



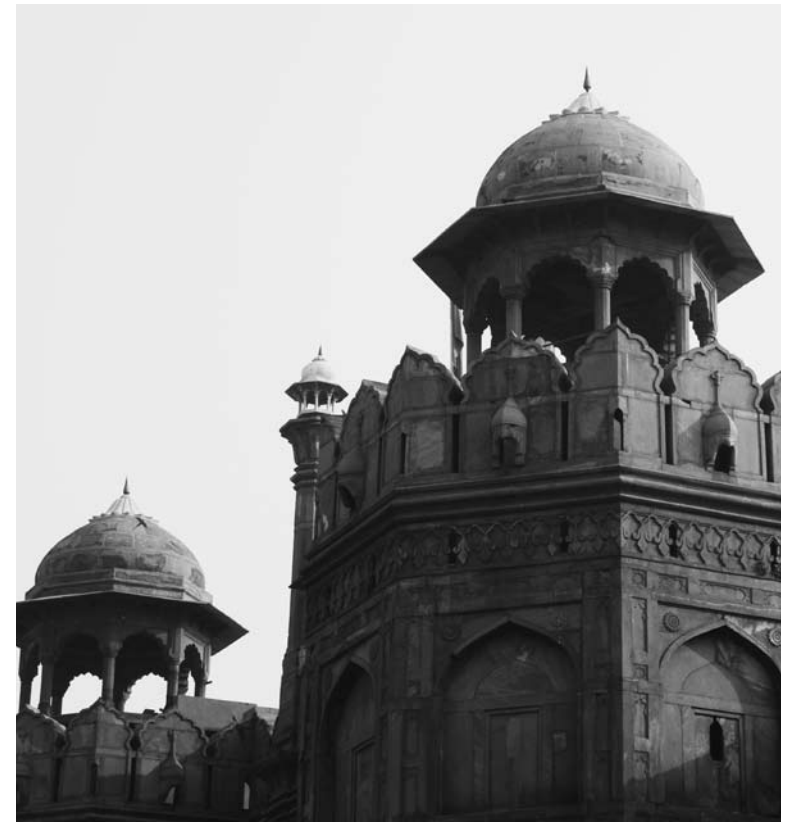
SOFT MULTI



STEEL MIX



WHOTE MIX



Season



Betegnelse: Kelim

Materiale: 100% uld

Vægt: 1.750 g/m²

Fabrikation: Håndvævet

Produktionsland: Indien

Størrelse:

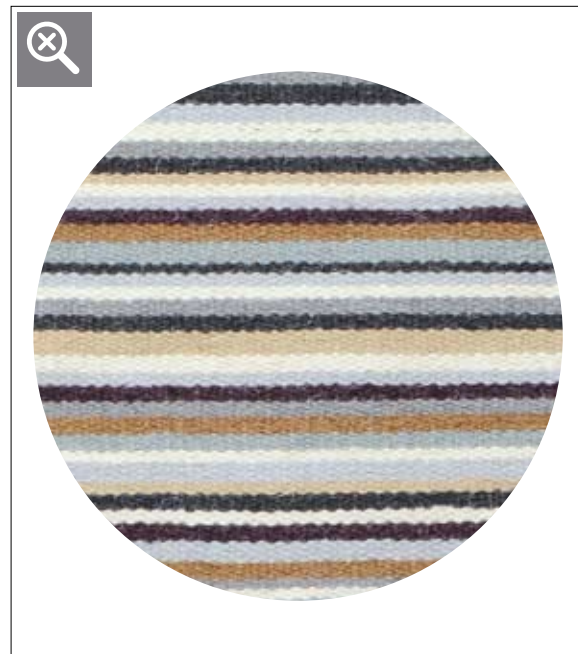
140/200
1.799,-

160/230
2.399,-

200/290
3.599,-



InRUGS®
HANDCRAFTED
Quality

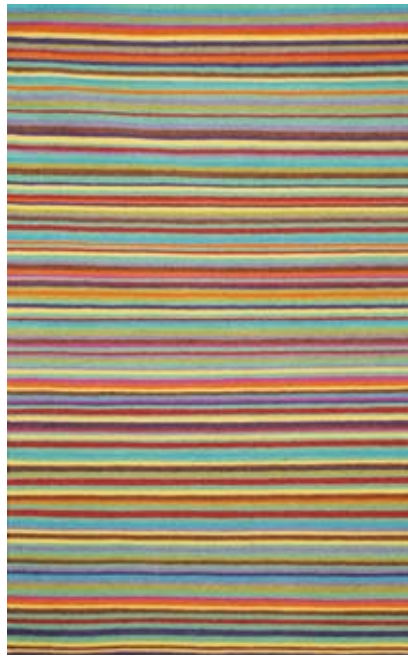


FULL SIZE - AUTUMN

ZOOM



SPRING



SUMMER



WINTER



ALL YEAR



Patch



Betegnelse: Patchwork

Materiale: Bomuld

Vægt: 2.500 g/m²

Fabrikation: Håndvævet, skræddersyet

Bagside: Gummi

Produktionsland: Indien



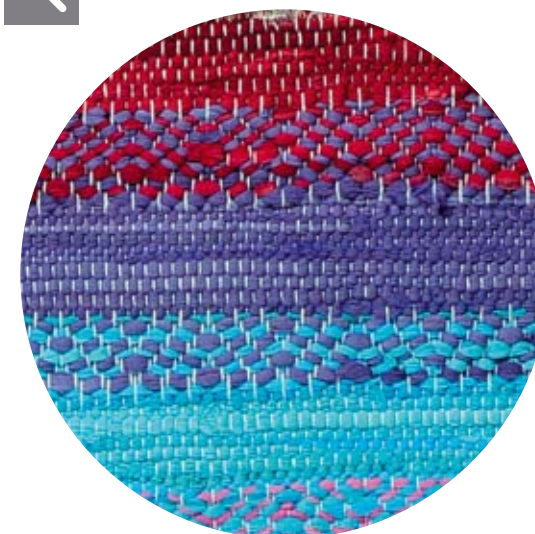
Størrelse:

80/150
999,-

140/200
1.999,-

160/230
2.799,-

InRUGS®
HANDCRAFTED
Quality



FULL SIZE - WHITE

ZOOM



WHITE



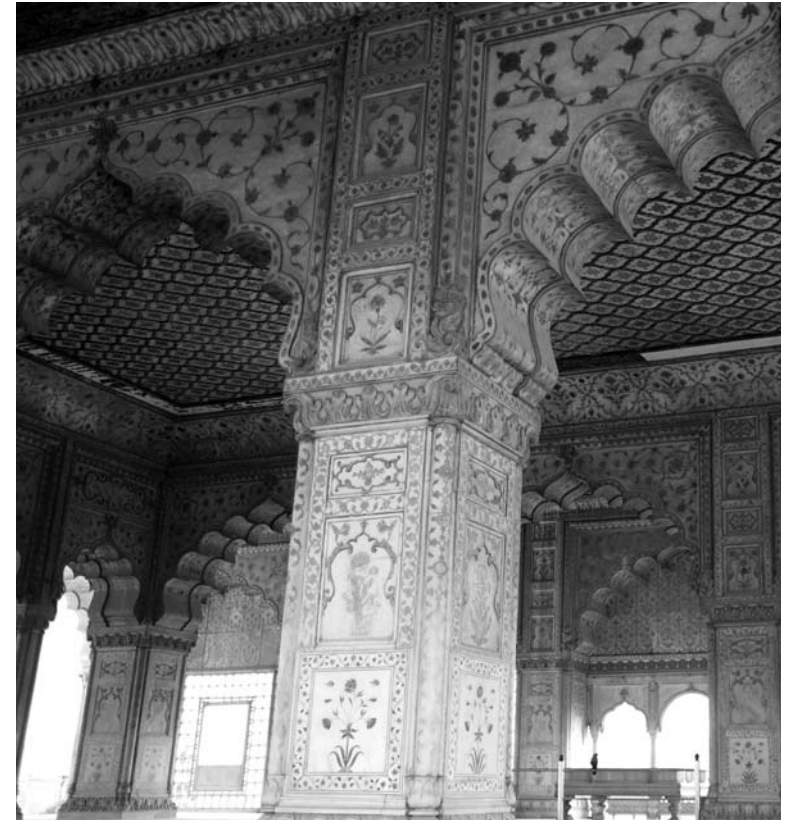
BLUE



GREEN



MULTI



Rustic

(Til udendørs brug)

BEMÆRK:

Dette tæppe er udført i et vejrbestandigt syntetisk materiale. Dermed kan du bruge tæppet hele året rundt på dine udearealer såsom: balkon, terrasse, veranda etc.

Størrelse:

80/150
649,-

80/250
1.199,-

140/200
1.499,-

160/300
2.699,-



FULL SIZE - GREY CREAM



Betegnelse: Til brug både udendørs og indendørs

Materiale: Vejrbestandigt syntetisk materiale

Vægt: 1.500 g/m²

Fabrikation: Håndvævet

Produktionsland: Indien



ZOOM



BLUE GREY



GREY CREAM



BEIGE



RED/ORANGE/WHITE



Dawn



Betegnelse: Kelim

Materiale: Bomuld

Vægt: 1.400 g/m²

Fabrikation: Håndvævet

Produktionsland: Indien



Størrelse:

60/120
549,-

80/150
899,-

80/250
1.599,-

140/200
2.199,-



FULL SIZE - ANTRACIT

ZOOM



BEIGE



ANTRACIT



BLUE



LILAC



Sunset



Betegnelse: Kelim (Patchwork)

Materiale: Bomuld

Vægt: 1.800 g/m²

Fabrikation: Håndvævet

Produktionsland: Indien

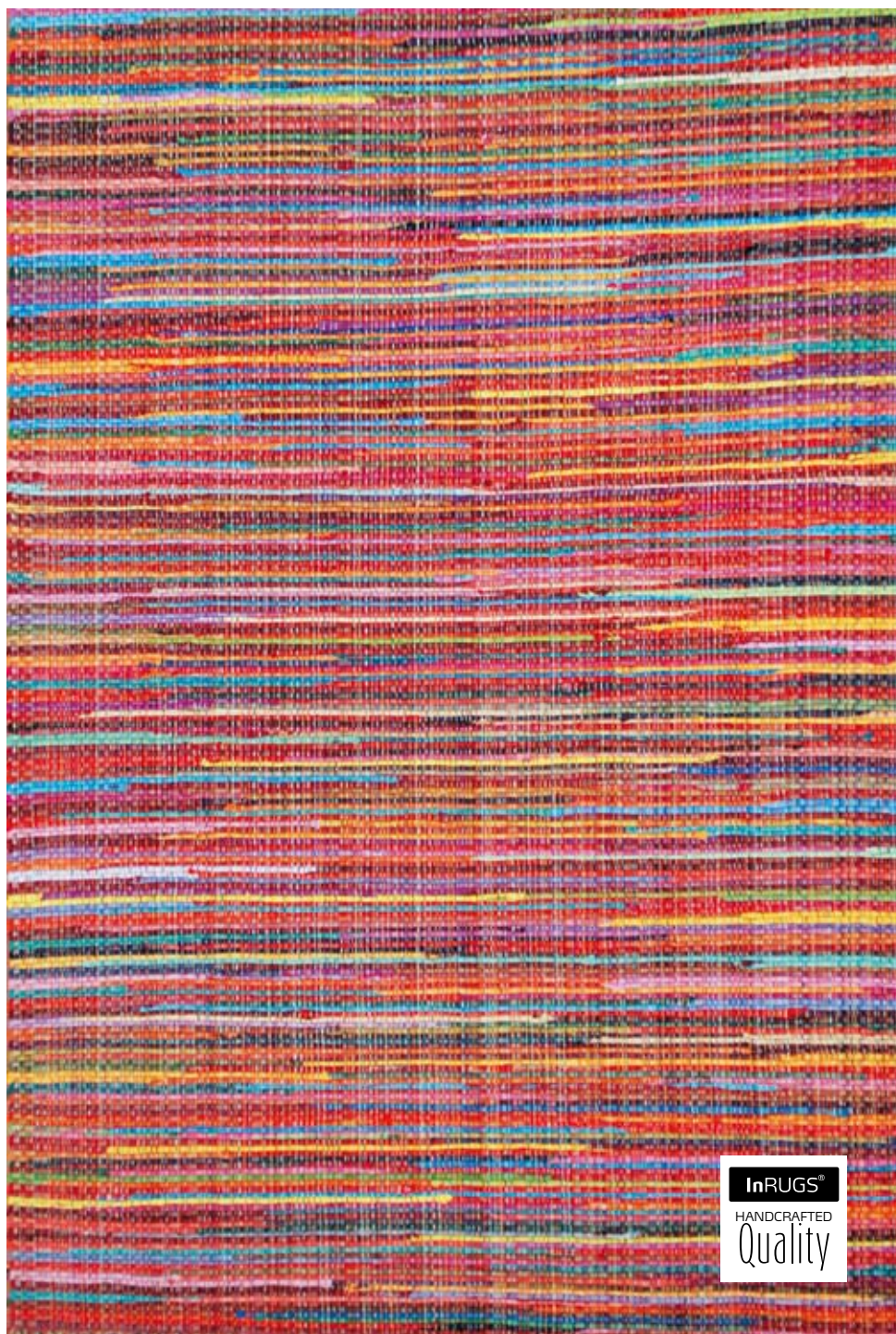
Størrelse:

Ø120
999,-

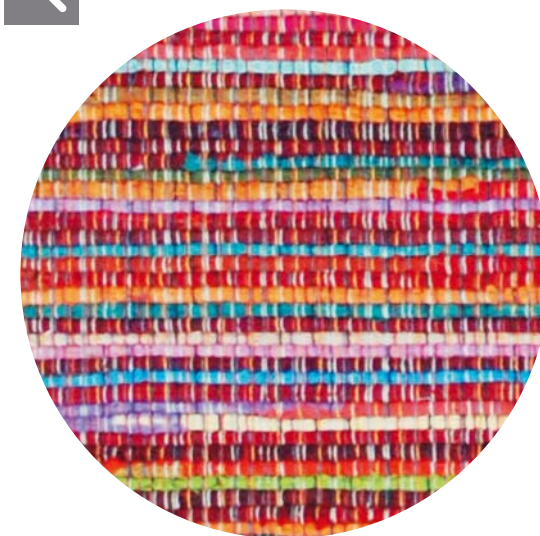
140/200
1.499,-

160/230
1.999,-

200/290
3.199,-

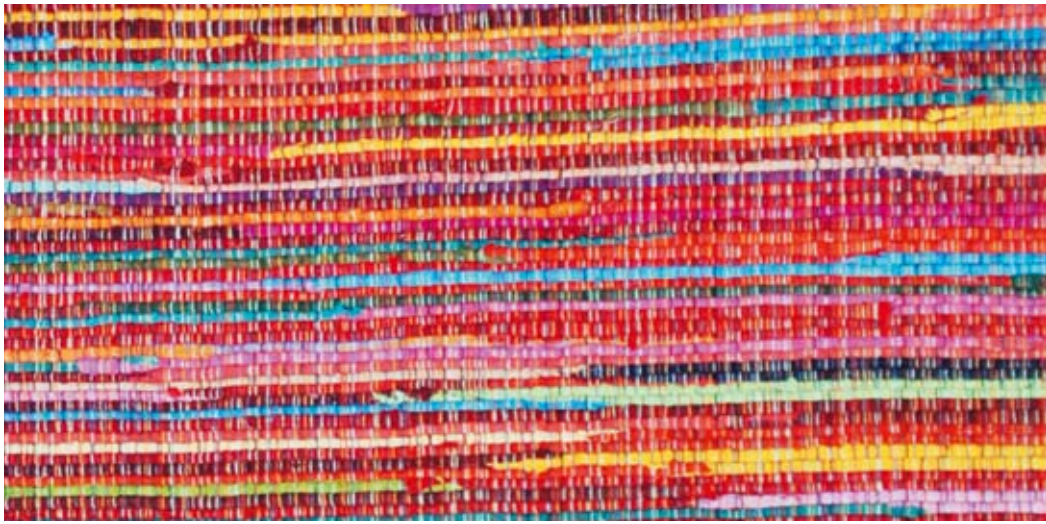


InRUGS®
HANDCRAFTED
Quality

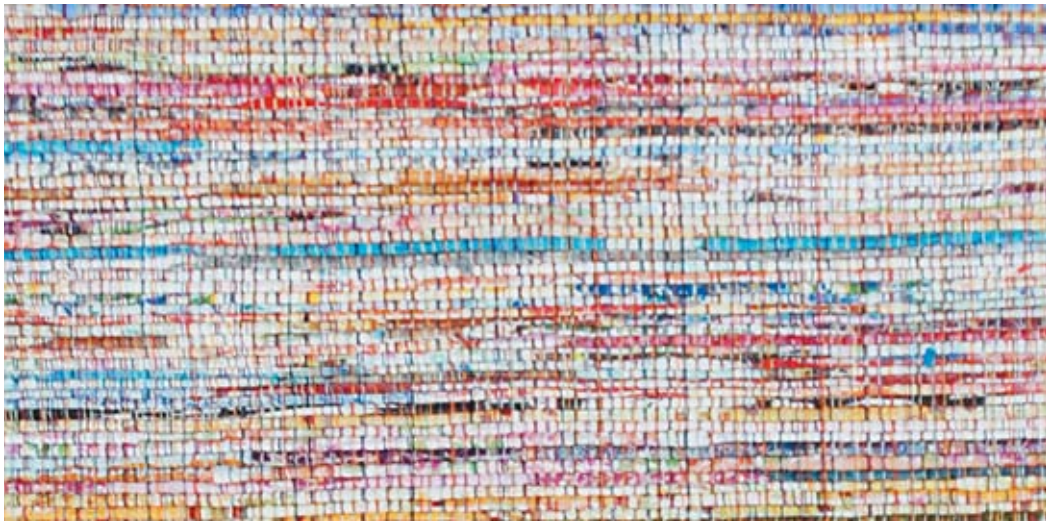


SOFT MULTI – FULL SIZE

ZOOM



SOFT MULTI



MULTI WHITE



Da Vinci



Betegnelsen: Wilton

Materiale: Da Vinci

Tykkelse: 11 mm

Vægt: 2.950 g/m²

Punkter: 1 mio. m²

Fabrikation: Maskinvævet

Produktionsland: Belgien

Størrelse:

80/150
799,-

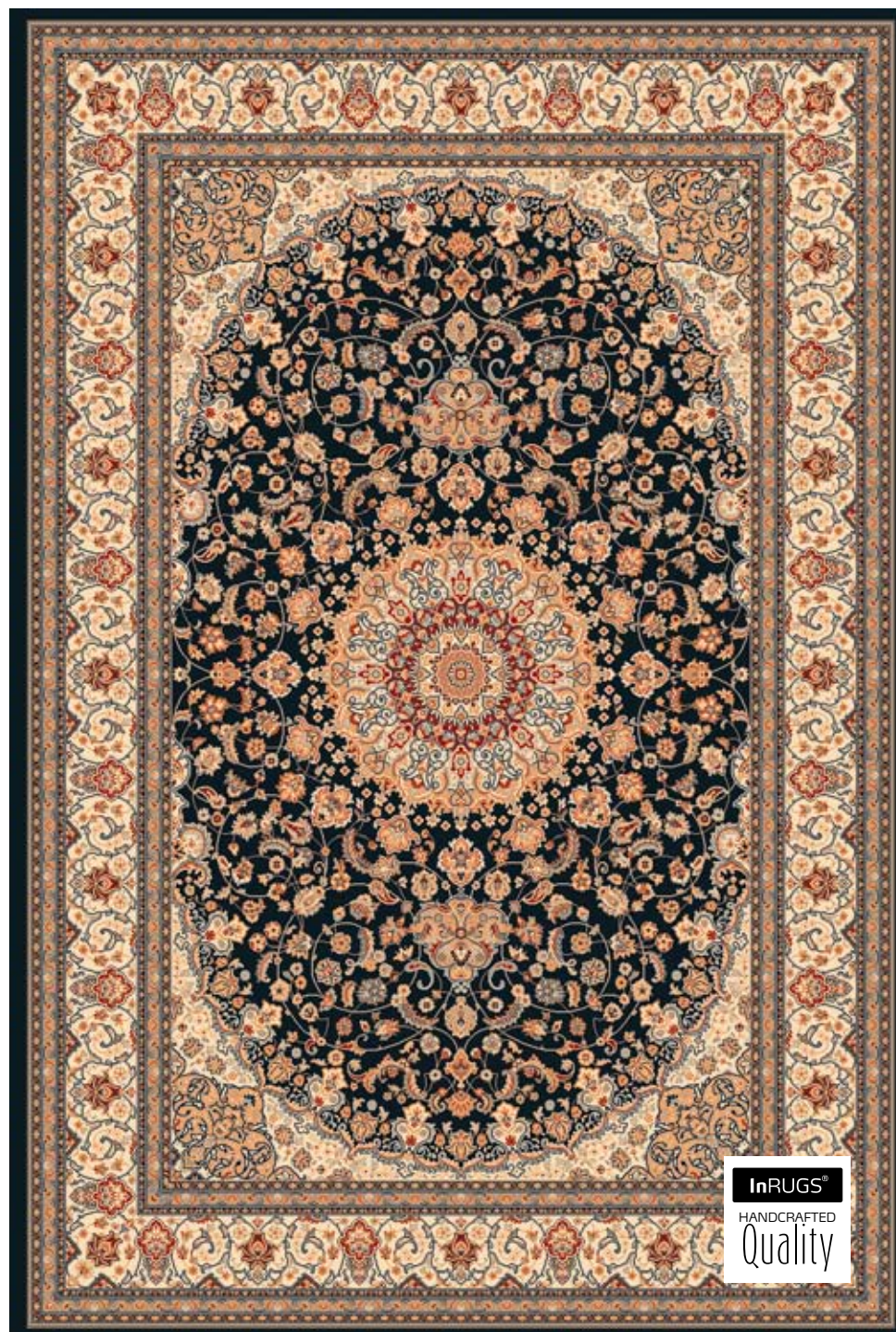
80/300
1.599,-

133/195
1.999,-

160/230
2.499,-

200/290
3.899,-

240/340
5.499,-



InRUGS[®]
HANDCRAFTED
Quality

FULD STØRRELSE BLUE - FULLSIZE - 57119-3434

ZOOM



GREEN - 57221-6444



BLUE - 57221-3434



BLUE - 57119-3434



BEIGE - 57221-6424



BEIGE - 57221-6464



RED - 57221-1414



RED - 57119-1414



RED - 57112-1414



BEIGE - 57246-6464

Verdi 100% uld



Betegnelse: Wilton

Materiale: 100% Uld

Tykkelse: 9,5 mm

Vægt: 3.000 g/m²

Punkter: 604,800 m²

Fabrikation: Maskinvævet

Produktionsland: Belgien

Levering: Lager

Størrelse:

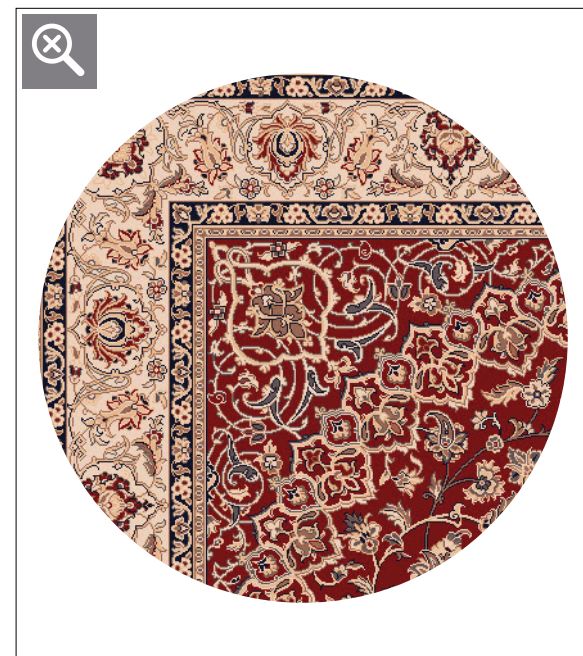
80/150
1.599,-

133/195
3.499,-

160/230
5.499,-

200/290
7.999,-

InRUGS[®]
HANDCRAFTED
Quality



FULD STØRRELSE RED - 36032-1260

ZOOM



BEIGE - 36032-6264



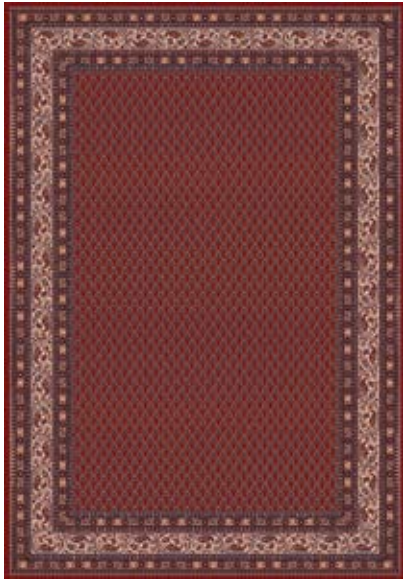
BEIGE - 36072-6224



BLUE - 36032-3264



RED - 36032-1260



RED - 36072-1260



BEIGE - 36072-6224

Twilight

Størrelse:

65/130
599,-

80/150
879,-

80/230
1.299,-

133/195
1.699,-

160/230
2.599,-

200/290
3.999,-

200/200
2.799,-

240/300
4.699,-

200/250
3.299,-

240/340
5.499,-

Ø120
949,-

Ø160
1.699,-

Ø200
2.799,-



Betegnelse: Shaggy

Materiale: 100% Polypropylene

Tykkelse: 50 mm

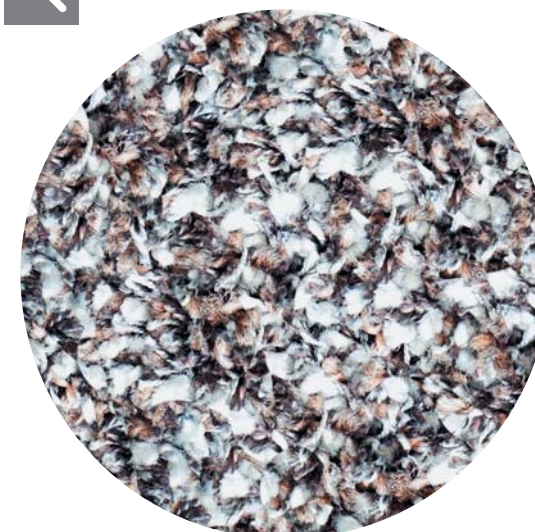
Vægt: 3.900 g/m²

Punkter: 80.000 m²

Fabrikation: Maskinvævet

Produktionsland: Belgien

Levering: Lager



InRUGS®
HANDCRAFTED
URBAN

WHITE - 6926

ZOOM



WHITE - 6926



CREAM TAUPE - 2868



LINNEN - 6611



SILVER BRONZE - 7799



SILVER GREY - 9955



CHARCOAL - 7722



BLACK - 3333



LILAC - 8888



SILVER BLUE - 5599



RED - 1210



GREEN - 4444



SILVER - 9999



WHITE SILVER - 6699

Rubin



Betegnelse: Korthåret Shaggy

Materiale: 50% HeatSet PP and 50% polyester

Tykkelse: 30 mm

Vægt: Ca. 3.000 g/m²

Fabrikation: Maskinvævet

Produktionsland: Belgien

Levering: Lager

Størrelse:

140/200
1.999,-

160/230
2.599,-

WHITE

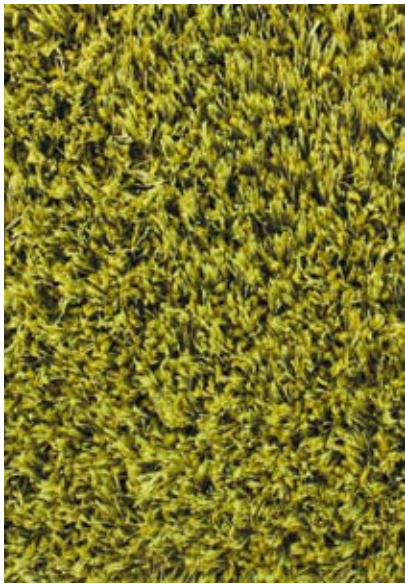
InRUGS®
HANDCRAFTED
URBAN



ZOOM



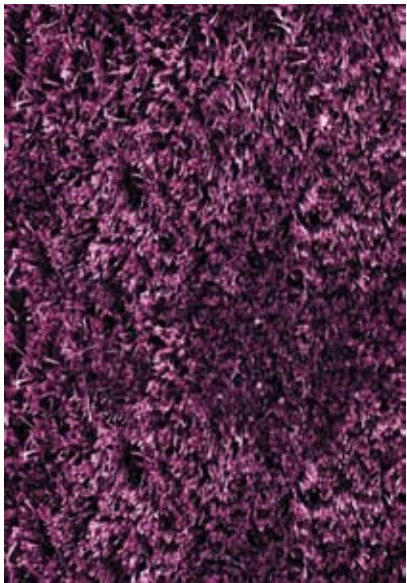
BLACK



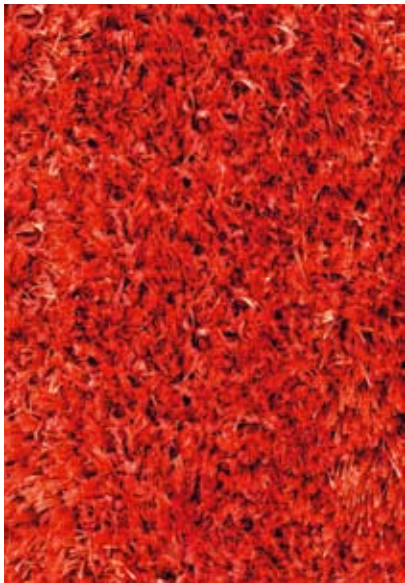
GREEN



GREY



LILAC



RED



WHITE

Graphic Star



Betegnelse: Korthåret Shaggy

Materiale: HeatSet PP

Tykkelse: 23 mm

Vægt: 2.700 g/m²

Fabrikation: Maskinvævet

Produktionsland: Belgien

Levering: Lager



Størrelse:

140/200
1.699,-

160/230
2.199,-



ZOOM

LIME STAR - 62105/040



RED STAR - 62105/010



LIME STAR - 62105/040



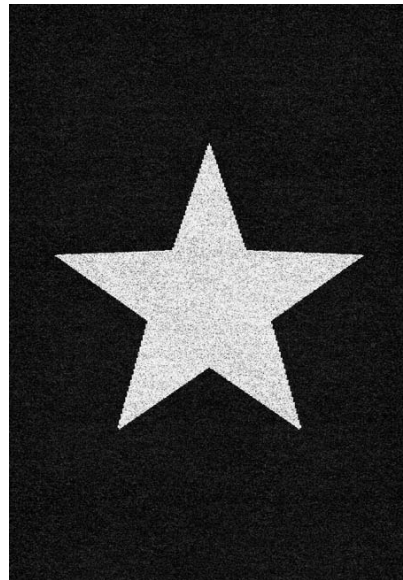
GREY STAR - 62105/070



PURPLE STAR - 62105/020



YELLOW STAR - 62105/220



BLACK STAR - 62105/030



LIME STAR - 62105/040

Graphic Trend



Betegnelse: Korthåret Shaggy

Materiale: HeatSet PP

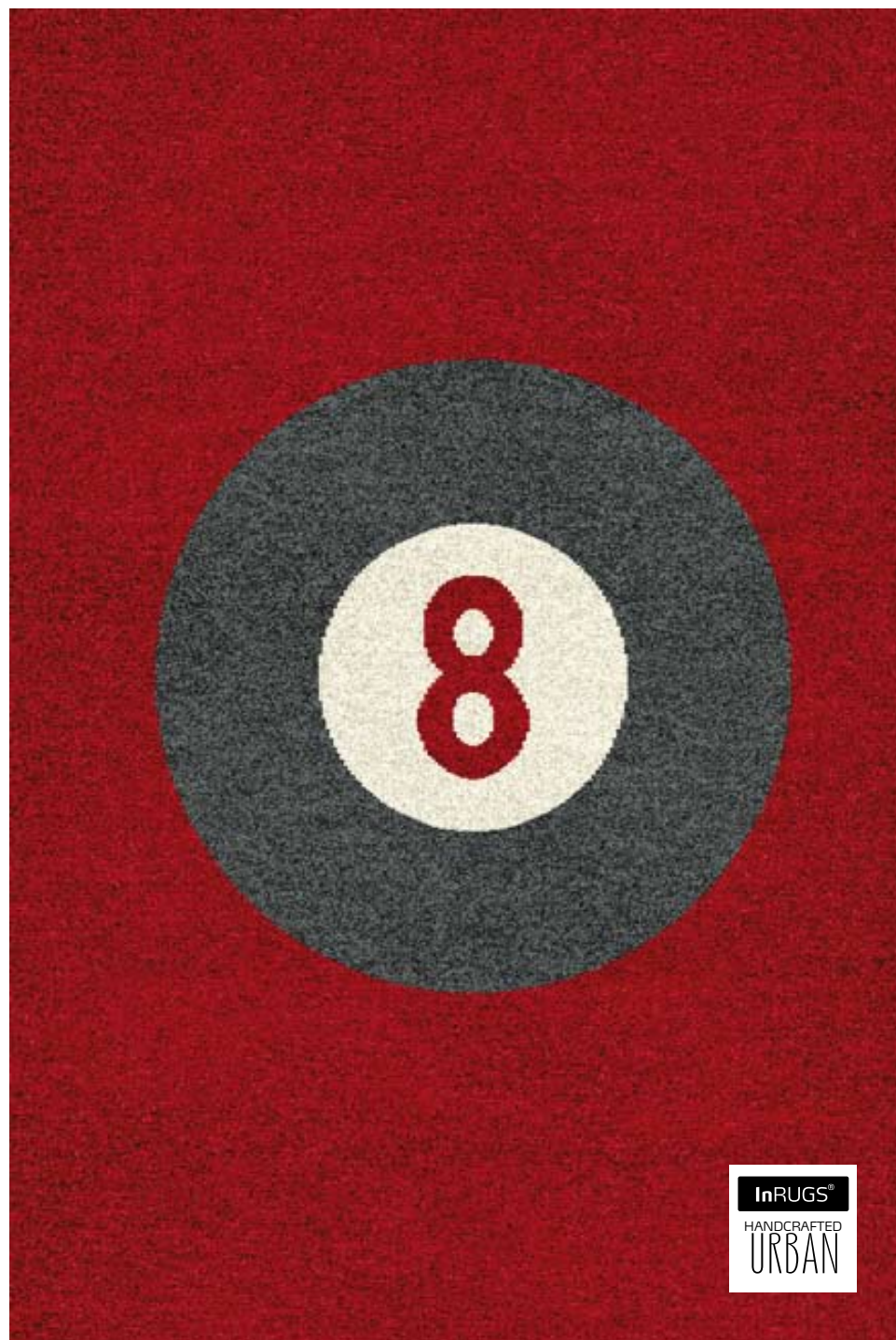
Tykkelse: 23 mm

Vægt: 2.700 g/m²

Fabrikation: Maskinvævet

Produktionsland: Belgien

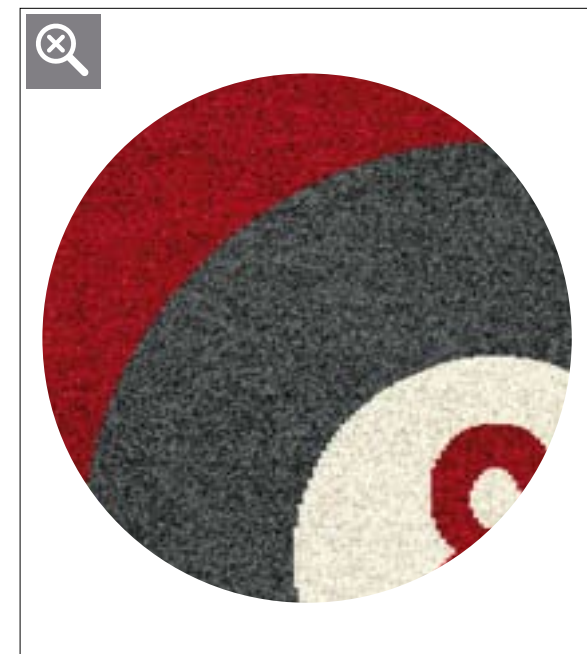
Levering: Lager



Størrelse:

140/200
1.699,-

160/230
2.199,-



InRUGS®
HANDCRAFTED
URBAN

RED BALL - 62125/170

ZOOM



BLACK BALL - 62125/386



08 BLUE - 62126/976



08 RED - 62126/176



RED BALL - 62125/170



08 GREY - 62126/736



08 BEIGE - 62126/875



Størrelse og produktudvalg

Side	SERIE	TYPE	60/120	65/130	80/150	80/230	80/250	80/300	133/195	140/200	160/230	200/200	160/300	200/250	200/290	240/300	240/340	Ø120	Ø160	Ø200
6	Diamond	Shaggy								2.799,-	3.699,-				5.999,-				2.599,-	
8	Agra	Shaggy								2.199,-	2.799,-									
10	Nature Style	Kelim								3.599,-	4.799,-				7.499,-					
12	River	Kelim								3.299,-	4.399,-				6.999,-					4.599,-
14	Nature	Kelim								3.299,-	4.399,-				6.999,-					4.599,-
16	Firenze	Håndtuftet								2.799,-	3.699,-				5.999,-					
18	Ellora	Kelim								1.699,-	2.199,-				3.499,-					
20	Taj Mahal	Kelim								1.799,-	2.399,-				3.499,-					
22	Red Fort	Kelim								2.999,-	3.999,-									
24	Season	Kelim								1.799,-	2.399,-				3.599,-					
26	Patch	Patchwork			999,-					1.999,-	2.799,-									
28	Rustic	Udendørs brug			649,-		1.199,-			1.499,-			2.699,-							
30	Dawn	Kelim	549,-		899,-		1.599,-			2.199,-										
32	Sunset	Kelim (Patchwork)								1.499,-	1.999,-				3.199,-			999,-		
34	Da Vinci	Wilton			799,-			1.599,-	1.999,-		2.499,-				3.899,-		5.499,-			
36	Verdi	Wilton			1.599,-				3.499,-		5.499,-				7.999,-					
38	Twilight	Shaggy		599,-	879,-	1.299,-			1.699,-		2.599,-	2.799,-		3.299,-	3.999,-	4.699,-	5.499,-	949,-	1.699,-	2.799,-
40	Rubin	Shaggy								1.999,-	2.599,-									
42	Graphic Star	Shaggy								1.699,-	2.199,-									
44	Graphic Trend	Shaggy								1.699,-	2.199,-									

Farver og størrelser

Viste farver i kataloget kan afvige fra endeligt produkt, da det er naturmaterialer og fotogengivelser.

Oplyste størrelser på **håndvævede** produkter er cirka mål da de ikke er **maskinvævede** med faste mål.

Specialmål tillægges 50% pr. m² på vejledende pris. Leveringstid ca. 4-6 måneder.

Vægt: Alle vægtenheder er cirka angivelser.

Størrelse:

60/120	65/130	80/150	80/230	80/250	80/300
133/195	140/200	160/230	200/200	160/300	
200/250	200/290	240/300	240/300		
Ø120	Ø160	Ø200	240/340		





InHouse Group AS | Phone: +45 70 20 43 36
info@inhousegroup.dk | www.inhousegroup.dk